

KOSIARKI DO ROUGHÓW I KOSIARKI Z PRZEDNIM AGREGATEM



JOHN DEERE

NOTHING RUNS LIKE A DEERE



PRECYZJA NIGDY NIE BYŁA TAK SZYBKA, ŁATWA I CICHĄ

KOSIARKI DO ROUGHÓW I KOSIARKI Z PRZEDNIM AGREGATEM

Z naszymi precyzyjnymi kosiarkami rotacyjnymi koszenie wokół drzew i brzegów przeszkód jest łatwe. W ofercie mamy modele praktycznie do każdego zadania.

SPIS TREŚCI

OBSŁUGA SERWISOWA

PowerGard™	04
Expert Check	05
John Deere Connected Support™	06

KOSIARKI DO ROUGHÓW, TRIMÓW I POZOSTAŁYCH OBSZARÓW

Charakterystyka	08
PrecisionCut™ 2653B, 7200A	10
TerrainCut™ 7400A, 8800A	14
TerrainCut™ 9009A	16

KOSIARKI ROTACYJNE TERRAINCUT™ Z PRZEDNIM AGREGATEM

1550 / 1570 / 1580 / 1585	20
TerrainCut™ 1600 Turbo	22

SPECYFIKACJE	24
---------------------------	----

POWERGARD™

PEŁNA OCHRONA

Objęcie sprzętu planem ochrony PowerGard™* zapewnia długi czas sprawności operacyjnej i niezmiennie maksymalną wydajność, co jest niezbędne do rozwoju działalności.



Umowy PowerGard™ chronią przed nieoczekiwanymi kosztami napraw i zapewniają terminowe serwisowanie przy użyciu oryginalnych części. Trzy pakiety o różnym zakresie ochrony pozwalają utrzymać wydajność maszyny na najwyższym poziomie, przy stabilnym czasie sprawności operacyjnej i po z góry ustalonej cenie.

PLAN OCHRONY POWERGARD™

Konserwacja zapobiegawcza — aby utrzymać sprawność maszyny, należy wykonywać wszystkie prace w odstępach czasu zalecanych przez producenta*.

POWERGARD™ PROTECTION

Podstawowy poziom ochrony obejmujący nieprzewidziane sytuacje, które mogą wymagać kosztownych napraw, a także ochronę głównych części zespołu napędowego.

POWERGARD™ PROTECTION PLUS

Najwyższy stopień ochrony — pakiet zapewniający pełną ochronę wszystkich podzespołów objętych planem PowerGard™ Protection, a także układu elektrycznego, hydraulicznego, chłodzenia i innych.

FINANSOWANIE

Uwzględnij umowy PowerGard™ Protection w pakiecie finansowania, aby skorzystać z konkurencyjnych i elastycznych opcji płatności**.

* Dotyczy wyłącznie dealerów uczestniczących w programie. Plan ochrony PowerGard™ wymaga planu konserwacji.

** Dotyczy wyłącznie dealerów uczestniczących w programie.

EXPERT CHECK

TO FAKTY, NIE DOMYSŁY

Czy marzysz o prześwietleniu maszyny, tak by zobaczyć jej wnętrze? Przegląd Expert Check obejmuje: dogłębną diagnostykę wszystkich najważniejszych komponentów (w tym czujników, elektroniki i oprogramowania) z wykorzystaniem aktualnych, przygotowanych na potrzeby prac polowych list kontrolnych i narzędzi dostępnych wyłącznie u dealerów John Deere.

W rezultacie otrzymujesz szczegółowy raport dotyczący kondycji maszyny oraz informację o tym, co i kiedy trzeba przy niej zrobić.

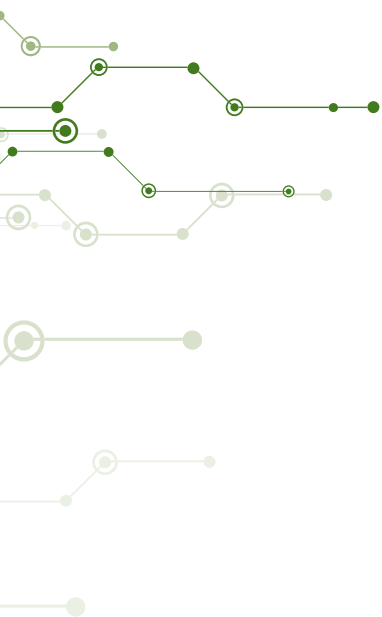
UCZCIWE CENY

Na podstawie uzyskanego raportu możesz nam powiedzieć, jakie prace mamy wykonać. Dzięki przejrzystemu cennikowi oraz uniwersalnym pakietom usług i części przegląd Expert Check gwarantuje solidne wykonywanie napraw i konserwacji.

ORYGINALNE CZĘŚCI JOHN DEERE PARTS

Nawet maszyny John Deere mogą niekiedy wymagać naprawy. W takim przypadku nasi dealerzy dokładają wszelkich starań, aby wydłużyć czas sprawności operacyjnej i przywrócić je do pracy. Wysoko wykwalifikowany zespół techników świadczy profesjonalną pomoc techniczną w warsztacie wyposażonym w najnowocześniejsze urządzenia, dysponując najaktualniejszą wiedzą techniczną uzyskaną od praktyków zatrudnionych w zakładach produkcyjnych. W przypadku mniejszych napraw, które wolisz wykonać we własnym zakresie, dealer dostarczy wszystkie potrzebne części na drugi dzień – nawet do starszych modeli.

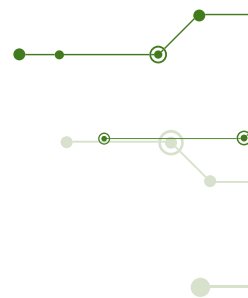




MASZYNY POD PEŁNĄ KONTROLĄ

JOHN DEERE CONNECTED SUPPORT™

Maszyny z łącznością cyfrową pozwalają zawsze być o krok do przodu. Wiesz, gdzie dokładnie znajduje się Twój sprzęt i jak przebiega praca. Dzięki powiadomieniom z diagnostycznym kodem błędu od razu otrzymujesz informację, gdy z jakiegoś powodu pogorszy się sprawność maszyny. Stała komunikacja z dealerm i jego pomocą techniczną pozwala natomiast zaoszczędzić czas i pieniądze.



ZDALNA POMOC TECHNICZNA DLA MASZYN

Zdalny Service ADVISOR™ pozwala dealerom zdalnie przeprowadzać diagnostykę, programowanie i korekty. Dzięki temu można ograniczyć liczbę wizyt w warsztacie, a co za tym idzie wydłużyć czas sprawności operacyjnej i obniżyć koszt konserwacji.

PLANOWANIE CZYNNOŚCI SERWISOWYCH

W John Deere Operations Center™ można tworzyć plany konserwacji (lub przysyłać tam gotowe plany) dla wszystkich urządzeń. Godziny pracy silnika aktualizowane są w czasie rzeczywistym za pośrednictwem JDLink™, dlatego czynności serwisowe można precyzyjnie i szybko zaplanować. Usługa John Deere Connected Support™ realizowana przez dealera pozwala mu monitorować Twoje potrzeby serwisowe, by pomagać Ci zanim dojdzie do awarii.

DIAGNOSTYCZNE KODY BŁĘDU

Diagnostyczne kody błędów (DTC) to komunikaty generowane przez maszynę w celu poinformowania o jej stanie. Każdy składa się z dwóch cyfr — pierwsza wskazuje obszar występowania problemu w maszynie, a druga opisuje rodzaj problemu. Dealer odszyfrowuje te komunikaty, aby ustalić dalsze postępowanie jeszcze przed wizytą na miejscu.

KOSIARKI DO ROUGHÓW, TRIMÓW I POZOSTAŁYCH OBSZARÓW

PRECYZJA NIGDY NIE BYŁA TAK ŁATWA ANI TAK CICHĄ

Z naszymi precyzyjnymi kosiarkami rotacyjnymi koszenie wokół drzew i brzegów przeszkód jest łatwe. Doskonale radzą sobie w trudnych warunkach, a przy tym są wystarczająco sprawne do dokładnego przycinania oraz zadziwiająco ciche.

ŁATWIEJSZE STEROWANIE

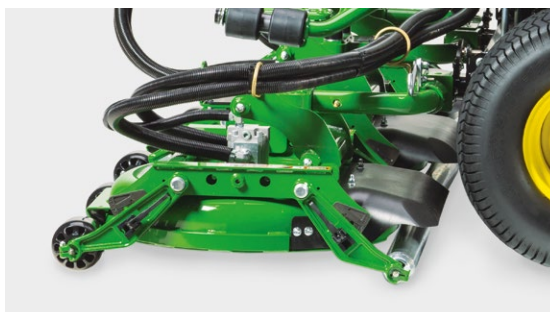
System AutoPedal™ jest nie tylko wygodny w obsłudze. Zapewnia również zmniejszenie kosztów paliwa oraz obniżenie poziomu hałasu, ponieważ pedały sterują obrotami silnika.





LEPSZE WYKOŃCZENIE

Rolki zapewniają perfekcyjny wygląd po koszeniu, a ich szczotki dbają o utrzymanie odpowiedniej wysokości cięcia, uniemożliwiając gromadzenie się resztek skoszonego materiału.



WYTRZYMAŁOŚĆ I TRWAŁOŚĆ

Agregaty rotacyjne wytłaczane są ze stali o grubości 10 (3,57 mm), a następnie montowane na sztywnej ramie z rolkami z przodu i z tyłu w celu zapewnienia dodatkowej ochrony. Działają wyjątkowo dobrze przy koszeniu różnych rodzajów trawy, w tym dedykowanej do ciepłych i chłodnych pór roku. Regulacja wysokości cięcia nie wymaga użycia narzędzi.



WIĘKSZA KONTROLA

System TechControl™ wyznacza nowy poziom spójności. W kilka sekund można dokładnie ustawić prędkość koszenia, obrotów i transportu oraz blokadę umożliwiającą oszczędzanie paliwa. TechControl™ zapewnia również szybką i dokładną diagnostykę, która pozwala wydłużyć czas dostępności operacyjnej.





WRZECIONOWE KOSIARKI PRECISIONCUT™

2653B I 7200A

Jeśli potrzebujesz precyzyjnego wykończenia trawnika, wybierz model 2653B bądź 7200A. Oba są łatwe w utrzymaniu i zostały opracowane z myślą o uzyskiwaniu najwyższych osiągnięć, niezawodnej pracy i łatwej obsłudze. Kosiarka 7200A ma jeszcze większą moc oraz przełącznik umożliwiający regulowanie szerokości koszenia podczas jazdy.



STABILNA KONSTRUKCJA (2653B)

Nisko położony środek ciężkości oraz szeroki rozstaw osi wynoszący 140 cm zapewniają wygodę i bezpieczeństwo pracy nawet wtedy, gdy występują niekorzystne warunki koszenia.



MECHANIZM ZMIANY SZEROKOŚCI NA ŻĄDANIE

Mechanizm zmiany szerokości koszenia na żądanie (7200A) umożliwia operatorom jej zmianę, gdy zespoły tnące znajdują się na ziemi. Wystarczy przestawić odpowiedni przełącznik na konsoli CommandARM™ w przód, aby zwiększyć szerokość koszenia do 183 cm w przypadku zespołu tnącego 66 cm lub do 213 cm w przypadku zespołu tnącego 76,2 cm, albo wstecz, aby zmniejszyć szerokość koszenia do 173 cm w przypadku zespołu tnącego 66 cm lub do 203 cm w przypadku zespołu tnącego 76,2 cm.

Dzięki temu można zmaksymalizować wydajność przez dobór optymalnej szerokości do terenu, na przykład boisk sportowych. Ustawienie agregatu koszącego z jednej strony tych zwrotnych maszyn zapewnia natomiast wyjątkową elastyczność przy koszeniu wokół wąskich przeszkód i drzew.



STANDARDOWE ZESPOŁY TNĄCE QA7

Wybierz konfigurację z 5 lub 8 nożami oraz szerokość 66 cm lub 76 cm. Funkcja Speed Link™ reguluje wysokość cięcia po obu stronach rolki jednocześnie, zapewniając oszczędność czasu.

DOSKONAŁA JAKOŚĆ KOSZENIA (7200)

Efekt końcowy nie musi zależeć od umiejętności operatora. W przypadku trudnych warunków koszenia funkcja John Deere LoadMatch™ w modelu 7200 automatycznie zmniejszy prędkość postępową, aby utrzymać moc zespołu tnącego.

NAJWYŻSZY KOMFORT PRACY OPERATORA

W kosiarkach John Deere do trimów i pozostałych obszarów komfort jest standardem: model 7200A ma szeroką platformę operatora i elementy sterujące CommandARM™, natomiast model 2653B — łatwo dostępne elementy sterujące na panelu wskaźników.



ŁATWA KONSERWACJA

W celu przeprowadzenia rutynowych czynności konserwacyjnych zespoły tnące o szerokości 66 cm i 76 cm można łatwo i szybko wtczyć lub stoczyć z ramion mocujących.



**WE WSZYSTKICH
KOSIARKACH
PRECISIONCUT™
Z NAPĘDEM NA
WSZYSTKIE KOŁA**

Napęd na wszystkie koła
GRIP

SPEED LINK™



2653B

14,6 kW (19,6 KM) przy 3000 obr./min

3 zespoły tnące QA7 66 cm lub QA7 76 cm

Bęben tnący o średnicy 17,8 cm

Specjalne szerokości koszenia:
183 cm
z zespołem tnącym QA7 66 cm; 213 cm
z zespołem tnącym QA7 76 cm

Prędkość koszenia:
0–8 km/h



7200A

18,4 kW (24,7 KM) przy 3000 obr./min

3 zespoły tnące QA7 66 cm lub QA7 76 cm

Bęben tnący o średnicy 17,8 cm

Szerokości koszenia na żądanie:
173 cm – 183 cm
z zespołem tnącym QA7 66 cm
203 cm – 213 cm
z zespołem tnącym QA7 76 cm

Prędkość koszenia:
0–10 km/h

TECHCONTROL™

KOSIARKI ROTACYJNE TERRAINCUT™

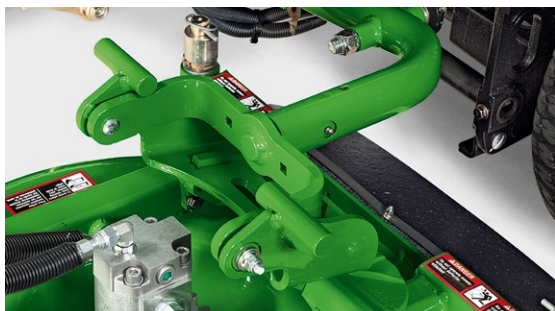
7400A | 8800A

Te zwrotne kosiarki rotacyjne zapewniają doskonałe połączenie mocy i sprawności. Ich najważniejsze cechy to możliwość szybkiej regulacji wysokości cięcia oraz niesamowity wyświetlacz TechControl™ (dodatkowe informacje podano na stronach 18 i 19).



PERFEKCYJNE PODĄŻANIE ZA KONTUREM PODŁOŻA

Połączenie nowej, większej pompy obiegu agregatów, siłowników podnoszenia typu lost-motion, podwójnego jarzma osi i silników agregatów o wysokim momencie obrotowym zapewnia stałą wysoką jakość koszenia. System bez trudu unosi trawę, zapewniając wyjątkową jakość cięcia oraz optymalny rozrzut ścinek dzięki systemowi tylnego wyrzutu.



Łatwy dostęp — wszystkie codzienne kontrole silnika można łatwo wykonać po podniesieniu pokrywy, dzięki czemu czynności serwisowe nie stanowią problemu. Do czynności tych zalicza się kontrola poziomu oleju silnikowego, poziomu płynu chłodniczego, poziomu płynu hydraulicznego i wskaźnika zużycia filtra powietrza.

Najwyższy komfort operatora — łatwo dostępne stanowisko operatora wyposażone jest w pedał sterujący przechyłem kierownicy, pedały układu eHydro™ redukujące przeciążenia oraz amortyzowany fotel Deluxe zapewniające produktywność przez cały dzień pracy.

LoadMatch™ — funkcja LoadMatch™ zmniejsza prędkość maszyny w celu utrzymania mocy zespołów tnących, monitorując jej działanie. Po zmniejszeniu obciążenia maszyna powraca do normalnej prędkości koszenia.

Duża moc (8800A) — wydajny 4-cylindrowy silnik wysokoprężny z turbosprężarką 36,7 kW (49,2 KM) i chłodnicą pośrednią wydajnie wytwarza moc umożliwiającą pracę w trudnych warunkach.



7400A

31 kW (42,1 KM) przy 2800 obr./min

3 agregaty rotacyjne 68 cm

Szerokości koszenia na żądanie:
173 cm lub 188 cm

Prędkość koszenia:
0–10 km/h



8800A

41,1 kW (55,9 KM) przy 2800 obr./min

5 agregatów rotacyjnych 53,3 cm

Całkowita szerokość koszenia: 223 cm

Prędkość koszenia:
0–12,8 km/h

WE WSZYSTKICH MODELACH ROTACYJNYCH KOSIAREK TERRAINCUT™

Napęd na wszystkie koła
GRIP

TECHCONTROL™

MECHANIZM ZMIANY SZEROKOŚCI NA ŻĄDANIE (7400A)

Maszyna została wyposażona w opcję szerokości koszenia 172,7 cm oraz 188 cm, które mogą zostać zmienione za pomocą jednego przycisku. Od wąskich pofalowanych obszarów do szerokich terenów, gdzie zespół tnący, pracując „na nakładkę”, zwiększa jakość koszenia, eliminując nieskoszone pasy zieleni.

UDOSKONALONE AGREGATY KOSZĄCE (8800A)

Agregaty rotacyjne o wymiarach 53,3 cm, wykonane ze stali o grubości 10 (3,57 mm), zapewniają doskonałe podążanie za profilem terenu i jakość cięcia. Przednie i tylne wałki przenoszą siłę wytworzoną podczas napotkania przeszkody na ramę, a nie na osłonę agregatu.



TERRAINCUT™

9009A

Dzięki zastosowaniu sprawdzonych technologii, większej szerokości koszenia i wielu zaawansowanych funkcji kosiarka 9009A zapewnia jeszcze większą dostępność operacyjną, wydajność i oszczędność w trudnych warunkach pracy.

UDOSKONALONE AGREGATY KOSZĄCE

Dzięki zastosowaniu specjalnego jarzma dwustronnego działania pięć agregatów rotacyjnych o średnicy 68,6 cm dopasowuje się do obszaru roboczego z dokładnym uwzględnieniem konturów, nadając optymalne wykończenie za każdym razem. Konstrukcja agregatów ze stali o grubości 10 (3,57 mm) wyposażona jest w tylną rolkę zapewniającą doskonałe wykończenie.





REGULACJA PRĘDKOŚCI KOSZENIA, TRANSPORTOWEJ I SKRĘTU

Wyłącznie maszyny John Deere wyposażone są w układ regulacji prędkości skrętu, który do minimum redukuje zdzieranie między przejazdami. Chroniony hasłem wyświetlacz TechControl™ pozwala użytkownikowi na ustawianie prędkości koszenia i transportowej w sposób gwarantujący najwyższą jakość i komfort spokojnej pracy bez względu na to, kto obsługuje maszynę.

ŁATWA REGULACJA WYSOKOŚCI CIĘCIA

Nie potrzebujesz narzędzi do zmiany wysokości cięcia. Aby uzyskać ustawienie odpowiadające wymaganiom i gotowość do pracy, wystarczy po prostu przesunąć dźwignię w odpowiednie położenie. Czas zmiany wysokości cięcia jest o 25% krótszy w porównaniu z innymi systemami, dzięki czemu zwiększa się wydajność pracy, a koszty eksploatacji maleją.



PŁYNNA PRACA

Lekko działające pedały o krótkim czasie reakcji przekładni eHydro™ zmniejszają zmęczenie i poprawiają komfort pracy operatora. Wraz z funkcjami tempomatu i regulacji prędkości skrętu system ten czyni z kosiarki prawdziwie inteligentną maszynę.

Pompa hydrostatyczna oraz silniki kół zapewniają większe możliwości pokonywania wzniesień i zmniejszają wymagania konserwacyjne. W połączeniu z układem GRIP umożliwia to zmniejszenie poślizgu kół, gdyż olej przesyłany jest z przedniego koła do tylnego po przekątnej.



W CIĄGŁYM RUCHU

Konstrukcja maszyny 9009A zapewnia jej maksymalny czas sprawności dzięki zastosowaniu zaawansowanego wewnętrznego systemu diagnostyki, układu szybkiej regulacji wysokości cięcia bez użycia dodatkowych narzędzi oraz legendarnej wręcz jakości wykonania naszych urządzeń.



WYSOKA WYDAJNOŚĆ

Nawet przy dużych prędkościach koszenia głęboki agregat koszący łączy wysoką jakość koszenia z równomiernym rozrzucaniem skoszonego materiału. System napędu na cztery koła z łatwością pokonuje pochyłości i zmniejsza wielkość nieskoszonych obszarów podczas koszenia zboczy.



ŁATWA KONFIGURACJA

Dzięki zastosowaniu inteligentnych podzespołów, takich jak wyświetlacz TechControl™ i przekładnia eHydro™, ręczna konfiguracja maszyny w zmieniających się warunkach pracy bądź otoczenia jest mniej czasochłonna.



9009A

41,1 kW (55,9 KM) przy 2800 obr./min

5 agregatów rotacyjnych 68,6 cm

Całkowita szerokość koszenia: 274 cm

Prędkość koszenia:
0–12,8 km/h

TECHCONTROL™



KOSIARKI ROTACYJNE TERRAINCUT™ Z PRZEDNIM AGREGATEM

1550 / 1570 / 1580 / 1585

Nasze kosiarki do rough z przednim agregatem pozwalają wydajnie pracować bez uszczerbku na jakości. Agregaty koszące zaprojektowano specjalnie do pracy na dużych obszarach, a mocny wysokoprężny silnik doskonale poradzi sobie nawet podczas koszenia grubej, mokrej trawy. Ergonomiczne stanowisko operatora pomaga zachować czujność i skupienie. Dzięki wyjątkowej jakości wykonania można się spodziewać wielu lat szybkiej pracy i najwyższej wydajności.



LEPSZE CHŁODZENIE

Zamontowanie chłodnicy z tyłu obniża poziom hałasu docierającego do uszu operatora i ułatwia wykonywanie czynności serwisowych.



SYSTEM GROMADZENIA MATERIAŁU GLC1500

Wytrzymały system gromadzenia materiału o pojemności 600 lub 900 litrów ma standardowy system samowyladowczy, zapewniający prostą obsługę napędem hydraulicznym.

AGREGATY KOSZĄCE

	60 Z WYRZUTEM BOCZNYM	72 Z WYRZUTEM BOCZNYM	62 Z WYRZUTEM TYLNYM	72 Z WYRZUTEM TYLNYM	60 Z WYRZUTEM BOCZNYM	72 Z WYRZUTEM BOCZNYM
					PRZEZNACZONY DO UŻYCIA Z SYSTEMEM GROMADZENIA MATERIAŁU GLC1500	PRZEZNACZONY DO UŻYCIA Z SYSTEMEM GROMADZENIA MATERIAŁU GLC1500
PASUJE DO:	1550, 1570, 1580, 1585	1550, 1570, 1580, 1585	1550, 1570, 1580, 1585	1550, 1570, 1580, 1585	1570, 1580, 1585	1570, 1580, 1585
Szerokość koszenia, cm	153	183	158	183	153	183
Wysokość cięcia, cm	2,54–15,24	2,54–15,24	2,54–15,24	2,54–15,24	2,54–15,24	2,54–15,24
Budowa skrzyni przekładniowej	Typu L	Typu L	Typu L	Typu L	Typu T	Typu T
Dostępny zestaw do mulczowania	Tak	Tak	Tak	Tak	Tak	Tak





OGROMNE ZNACZENIE ŁĄCZNOŚCI

Opcjonalny Modem M JDLink™ umożliwia automatyczną wymianę danych w czasie rzeczywistym między sprzętem a John Deere Operations Center™ — naszą siecią platformą służącą do zarządzania.

1550 / 1570 / 1580 / 1585

1550:
17,8 kW (24,2 KM) przy 3000 obr./min
1570 / 1580 / 1585:
27,5 kW (37,4 KM) przy 3000 obr./min

Hydrostatyczny napęd na cztery koła

1550 / 1570, prędkość robocza,
przekładnia o stałej prędkości:
0–19,3 km/h

1580 / 1585, prędkość robocza,
przekładnia 2-biegowa:
0–24,1 km/h

Wspomagany układ kierowniczy

ZINTEGROWANA KABINA COMFORTCAB

Nowa, zintegrowana kabina ComfortCab w kosiarkach rotacyjnych 1575 i 1585 zapewnia doskonałą widoczność i komfort bez względu na warunki atmosferyczne.

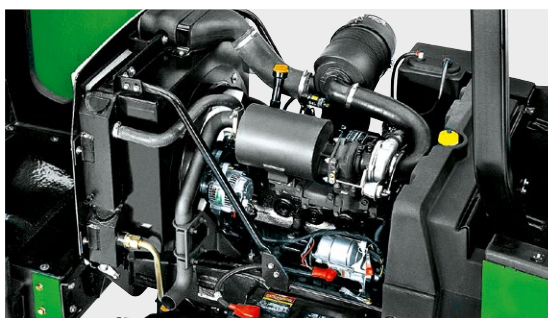


KOSIARKA ROTACYJNA TERRAINCUT™ 1600 TURBO

Dzięki silnikowi wysokoprężnemu o wysokim momencie obrotowym oraz wyjątkowej przyczepności i maksymalnej szerokości koszenia wynoszącej 325 cm maszyna ta zapewnia niesamowitą wydajność koszenia 3,4 ha/h. Model 1600T z łatwością pracuje na zboczach i zapewnia doskonałą jakość cięcia nawet w przypadku traw rosnących bardzo gęsto bądź o bardzo grubych łodygach.

WIEDZA

Zintegrowana cyfrowo maszyna przesyła informacje o stanie, takie jak „transport”, „bezczynność” lub „koszenie”, do John Deere Operations Center™, gdzie osoba nadzorująca ma do nich dostęp z różnych urządzeń.



DOSKONAŁA PRZYZCZEPNOŚĆ NA ZBOCZACH

TerrainCut™ 1600 Turbo umożliwia opcjonalne włączenie napędu na cztery koła na żądanie bądź korzystanie z niego w sposób ciągły. Blokada mechanizmu różnicowego wchodzi w skład standardowego wyposażenia tego modelu. Agregaty boczne mogą pracować przy nachyleniu wynoszącym 45 stopni w górę lub 20 stopni w dół, zachowując możliwość dokładnego koszenia.

WYSOKOWYDAJNY SILNIK

Czterocyldrowy 16-zaworowy silnik wysokoprężny o mocy 44 kW (60 KM) z turbodoładowaniem i bezpośrednim wtryskiem zapewnia bardzo dużą moc i wysoki moment obrotowy, przekładające się na doskonałą wydajność maszyny. Mocowanie chroni kierowcę od nadmiernych wibracji.



TRWAŁA KONSTRUKCJA AGREGATU I ZAAWANSOWANY UKŁAD ABSORBOWANIA UDERZEŃ

Agregaty są wykonane ze stali o grubości 7 (ok. 4,76 mm) i wyposażane w dodatkowy pręt zabezpieczający o średnicy 19 mm a ich silniki w separator redukujący wibracje. Agregaty boczne przesuwają się do tyłu i na wewnątrz, aby uniknąć uszkodzenia przez przeszkody.



ŁATWIEJSZE KOSZENIE DUŻYCH POWIERZCHNI

Ergonomiczne elementy układu sterowania oraz w pełni regulowane pneumatycznie amortyzowane siedzisko pozwala zapewnić operatorowi poczucie komfortu i skupienia przez cały dzień.

TERRAINCUT™ 1600 TURBO

44 kW (60 KM) przy 3000 obr./min (Stage V)

Przekładnia hydrostatyczna, silniki kół

Prędkość robocza: 0–23 km/h

Blokada mechanizmu różnicowego



158 cm



239 cm



325 cm

ELASTYCZNOŚĆ I WYDAJNOŚĆ

Do koszenia powierzchni o niewielkiej szerokości należy użyć jednego z agregatów bocznych wraz z agregatem środkowym bądź samego agregatu środkowego. Zastosowanie opcjonalnego zestawu do mulczowania zapewnia jeszcze większą elastyczność.

SPECYFIKACJA



2653B PRECISIONCUT™

KOSIARKA PRECISIONCUT™ DO TRIM I SURROUND

SILNIK	
Typ	Trzycylindrowy silnik wysokopreżny z wtryskiem pośrednim
Maksymalna moc znamionowa wg SAE J1995, kW (KM)	14,6 (19,9) przy 3000 obr./min
Pojemność skokowa, cm ³	993
Filtr powietrza	Podwójny ze wskaźnikiem oporu
Układ chłodzenia	Ciecz
POJAZD	
Napęd	Hydrostatyczny napęd na trzy koła, równomierna przyczepność wszystkich kół
Pompa napędu zespołu tnącego	Zębata
Pojemność układu hydraulicznego, l	20,8
Pojemność zbiornika paliwa, l	28
Układ kierowniczy	Wspomaganie hydrauliczne z siłownikiem sterującym podwójnego działania
Przednia opona	20 × 10 – 10 Turf
Tylna opona	20 × 10 – 8 Turf
Układ hamulcowy	Hamulce tarczowe na dwóch kołach; ręcznie obsługiwany hamulec postojowy; hamowanie dynamiczne przez układ kontroli napędu w obwodzie zamkniętym
System ROPS z pasami bezpieczeństwa	Fotel w wersji Deluxe z amortyzacją pneumatyczną i pasami bezpieczeństwa; oczekuje na certyfikat ISO 21299:2009
ELEMENTY STEROWANIA	
Podnośnik agregatu koszącego	Podnośnik agregatu koszącego
Szerokość na żądanie	nie dotyczy
Hamulec postojowy	Ręcznie
Przepustnica	Ręcznie
WOM	Przełącznik elektryczny
Zapłon	Przełącznik kluczykowy, automatyczna świeca żarowa
Hydrostatyczne sterowanie prędkością	Za pomocą stopy
Światła robocze	Opcjonalne światła robocze LED – przełącznik na panelu wskaźników
Zespół wskaźników	Licznik godzin, kontrolka temperatury płynu chłodzącego silnik, kontrolka alternatora, kontrolką zajęcia miejsca „sit-on-seat”, kontrolka temperatury oleju hydraulicznego, kontrolka podgrzewacza silnika, kontrolka ciśnienia oleju
STANOWISKO OPERATORA	
Fotel	Amortyzowany fotel w wersji Deluxe z regulacją do przodu / do tyłu
Pochylna kolumna kierownicy	nie dotyczy
W przód/wstecz	Dwa pedały
SPECYFIKACJE	
Wysokość z ramą ROPS, cm	208,3
Długość, cm	236
Szerokość w położeniu transportowym, cm	183 lub 213
Rozstaw osi, cm	140
Masa (maksymalny poziom płynów, bez operatora, bez paliwa, zespoły tnące 66 cm uniesione), kg	Maksymalny poziom płynów, bez operatora, bez paliwa, zespoły tnące 66 cm uniesione: 863,1
PRĘDKOŚĆ POSTĘPOWA	
Prędkość koszenia, km/h	0–8
Prędkość transportowa, km/h	0–13,7
Prędkość cofania, km/h	0–4,8
ZESPOŁY TNĄCE	
Liczba	Trójwrzecionowe zespoły tnące
Rozmiar, cm	Quick Adjust QA7 66 (26) lub QA7 76 (30)
Liczba noży	5 lub 8
Lapowanie na obrotach wstecznych	Standardowy
Szerokość koszenia, cm	183 z zespołem tnącym QA7 66 cm; 213 z zespołem tnącym QA7 76 cm
Wysokość cięcia, cm	0,9–6,3
Zespół tnący z 5 nożami, mm/km/h	3,17
Zespół tnący z 8 nożami, mm/km/h	1,99
Rolki przednie, cm	7,6 rowkowane, gładkie lub spiralne (opcjonalne)
Średnica wrzeciona, cm	17,8
Regulacja stalnicy	Wrzeciona względem stalnicy



7200A PRECISIONCUT™

KOSIARKA PRECISIONCUT™ DO TRIMÓW I POZOSTAŁYCH OBSZARÓW

SILNIK	
Typ	Trzycylindrowy silnik wysokoprężny z wtryskiem pośrednim
Maksymalna moc znamionowa wg SAE J1995, kW (KM)	18,4 (24,7) przy 3000 obr./min
Pojemność skokowa, cm ³	1267
Filtr powietrza	Dwustopniowy z suchym wkładem
Układ chłodzenia	Odśrodkowa pompa wodna, jazda maszyny do przodu dla optymalnego efektu chłodzenia
POJAZD	
Napęd	eHydro™, elektronicznie sterowana pompa hydrostatyczna silników kół ze standardowym układem napędu na wszystkie koła GRIP
Pompa napędu zespołu tnącego	Zębata
Pojemność układu hydraulicznego, l	37,8
Pojemność zbiornika paliwa, l	45,4
Układ kierowniczy	Wspomaganie hydrauliczne z siłownikiem sterującym podwójnego działania
Opony przednich kół napędzanych	24 × 12 – 12 Turf Trac
Tylna opona	24 × 12 – 12 Multi Trac
Nacisk na podłoże, psi	15
Hamulce	Wewnętrzne hydrauliczne hamulce tarczowe w kąpeli olejowej
System ROPS z pasami bezpieczeństwa	Fotel w wersji Deluxe z amortyzacją pneumatyczną i pasami bezpieczeństwa; oczekuje na certyfikat ISO 21299:2009
ELEMENTY STEROWANIA	
Podnośnik agregatu koszącego	Podnośnik agregatu koszącego
Szerokość na żądanie	Przełącznik dotykowy, przełącznik wybierakowy oraz przełącznik do wysuwania/cofania
Hamulec postojowy	Przełącznik elektryczny na konsoli CommandARM™ dla wewnętrznych hamulców tarczowych w kąpeli olejowej
Przepustnica	Ręcznie
WOM	Przełącznik elektryczny na konsoli CommandARM™
Zapłon	Przełącznik kluczykowy, automatyczna świeca żarowa
Hydrostatyczne sterowanie prędkością	Za pomocą stopy
Światła robocze	Przełącznik na konsoli CommandARM™
Zespół wskaźników	Ostrzeżenia maszyny, diagnostyka pokładowa układów elektrycznych, liczniki serwisu, ustawienia prędkości koszenia i transportowej, prędkość skręcania, LoadMatch
STANOWISKO OPERATORA	
Fotel	Amortyzowany fotel w wersji Deluxe z pasami bezpieczeństwa oraz podłokietnikiem; regulacją do przodu/do tyłu; regulacją ciężaru i podparcia lędźwiowego
Pochylna kolumna kierownicy	Sterowanie nożne
W przód/wstecz	Dwa pedały
SPECYFIKACJE	
Wysokość z ramą ROPS, cm	213,4
Długość, cm	338
Szerokość w położeniu transportowym, cm	220
Rozstaw osi, cm	157,5
Masa (maksymalny poziom płynów, bez operatora, zespoły tnące opuszczone), kg	1039
PRĘDKOŚĆ POSTĘPOWA	
Koszenie, km/h	0–10
Transport, km/h	0–14
Cofanie, km/h	0–10
ZESPOŁY TNĄCE	
Liczba	Trójwrzecionowe zespoły tnące
Rozmiar, cm	Quick Adjust QA7 66 (26) lub QA7 76 (30)
Liczba noży	5 lub 8
Lapowanie na obrotach wstecznych	Standardowy; zawór docierania wstecznego z czujnikiem ciśnienia do kompensacji przepływu zapewniający stałą prędkość wrzeciona, ręczna regulacja prędkości wrzeciona
Szerokość na żądanie, cm	173 – 183 z zespołem tnącym QA7 66 cm; 203 – 213 z zespołem tnącym QA7 76 cm
Wysokość cięcia, cm	0,9–6,3
Zespół tnący z 5 nożami, mm/km/h	3,17
Zespół tnący z 8 nożami, mm/km/h	1,99
Rolki przednie, cm	7,6 rowkowane, gładkie lub spiralne (opcjonalne)
Średnica wrzeciona, cm	17,8
Regulacja stalnicy	Wrzeciona względem stalnicy



7400 A

KOSIARKA TERRAIRCUT™ DO TRIMÓW I POZOSTAŁYCH OBSZARÓW

SILNIK	
Typ	Trzycylindrowy silnik wysokoprężny z turbodoładowaniem i bezpośrednim wtryskiem paliwa
Maksymalna moc znamionowa wg SAE J1995, kW (KM)	27,3 (37,1) przy 2600 obr./min (Stage IIIA) / 31 (42,1) przy 2800 obr./min (Stage V)
Pojemność skokowa, cm ³	1568
Filtr powietrza	Dwustopniowy z suchym wkładem
Układ chłodzenia	Ciecz chłodząca, pompa odśrodkowa; umiejscowienie z przodu, by zapewnić optymalne chłodzenie maszyny
POJAZD	
Napęd	eHydro™, elektronicznie sterowana pompa hydrostatyczna silników kół ze standardowym układem napędu na wszystkie koła GRIP
Pompa napędu zespołu tnącego	Zębata
Pompa napędu bębna	–
Pojemność układu hydraulicznego, l	45,4
Pojemność zbiornika paliwa, l	45,4
Układ kierowniczy	Wspomaganie hydrauliczne z siłownikiem sterującym podwójnego działania
Opony przednich kół napędzanych	24 × 12 – 12 Turf Trac
Koła sterowane przez układ kierowniczy	24 × 12 – 12 Multi Trac
Nacisk na podłoże, psi	14
Hamulce	Wewnętrzne hydrauliczne hamulce tarczowe w kąpeli olejowej
System ROPS z pasami bezpieczeństwa	Standard; oczekuje na zatwierdzenie dla normy ISO 21299
Masa robocza z płynami (zespoły tnące uniesione), kg	1252
Opcjonalnie dostępne	Daszek, nóż do mulczowania, listwa tnąca, skrobak tylnej rolki
ELEMENTY STEROWANIA NA KONSOLI COMMANDARM™	
Przepustnica	Brak dźwigni regulacji obrotów silnika; automatyczne sterowanie kontrolerem nożnym AutoPedal™, sterowanie ręczne z poziomu wyświetlacza TechControl™
Układ podnoszenia agregatu	Jedna dźwignia dotykowa
Szerokość na żądanie	Przełącznik dotykowy, przełącznik wybierakowy oraz przełącznik do wysuwania/cofania
WOM	Przełącznik elektryczny na konsoli CommandARM™
Napęd na cztery koła	Standardowy układ napędu na wszystkie koła GRIP; włączany zarówno w trybie koszenia, jak i transportu
Hamulec postojowy	Przełącznik elektryczny na konsoli CommandARM™ dla wewnętrznych hamulców tarczowych w kąpeli olejowej
Światła robocze	Przełącznik na konsoli CommandARM™
Wyświetlacz operatora	Wyświetlacz TechControl™; położony na konsoli CommandARM™; wyświetla ostrzeżenia, diagnostykę pokładową układów elektrycznych; liczniki na dużym czytelnym ekranie; szybkie ustawienia prędkości koszenia i transportowej; prędkość skręcania; LoadMatch™ i włączanie/wyłączanie systemu przenoszenia masy i tempomatu; regulacja prędkości opuszczania zespołów tnących, WSZYSTKIE ustawienia chronione hasłem
ŚRODOWISKO PRACY OPERATORA	
Fotel	Amortyzowany fotel w wersji Deluxe z pasami bezpieczeństwa oraz podłokietnikiem; regulacją do przodu/do tyłu; regulacją ciężaru i podparcia lędźwiowego
Pochylna kolumna kierownicy	Wyzwalana lewą stopą, by ułatwić regulację
W przód/wstecz	Dwa pedały
WYMIARY	
Wysokość z ramą ROPS, cm	213,4
Długość, cm	338
Szerokość, cm	179 z szerokością koszenia 173; 194,3 z szerokością koszenia 188
Rozstaw osi, cm	157,5
Szerokość koszenia, cm	Mechanizm zmiany szerokości na żądanie: 173 (wąska) – 188 (szeroka)
Koszenie, km/h	0–10
Transport, km/h	0–14
Cofanie, km/h	0–6,4
ZESPOŁY TNĄCE	
Liczba	Trzy agregaty rotacyjne; regulacja wysokości cięcia bez narzędzi
Szerokość agregatu koszącego, cm	68,6
Liczba noży	Jeden na agregat (w sumie trzy)
Wysokość cięcia, cm	1,9–10,2 regulacja beznarzędziowa (Stage IIIA) / 2,54–10,2 regulacja beznarzędziowa, odstęp 0,6 (Stage V)
Konstrukcja agregatu	Agregat w obudowie tłoczzonej z pojedynczego arkusza stali o grubości 10 (3,57 mm), z płytą poślizgową o grubości 38 mm oraz podstawą ze stali o grubości 12,7 mm przyspawaną do krawędzi agregatu.
Średnica tylnej rolki, cm	7,6
Rolki przednie, cm	Średnica 10,2, szerokość 12,7



8800A

9009A

KOSIARKA TERRAINCUT™ DO ROUGHÓW

SILNIK		
Typ	Czterocylindrowy silnik wysokoprężny z turbodoładowaniem i bezpośrednim wtryskiem paliwa	
Maksymalna moc znamionowa wg SAE J1995, kW (KM)	36,2 przy 2600 obr./min (Stage IIIA) / 41,1 przy 2800 obr./min (Stage V)	41,1 przy 2800 obr./min
Pojemność skokowa, cm ³	2091	
Filtr powietrza	Dwustopniowy z suchym wkładem	
Układ chłodzenia	Ciecz chłodząca, pompa odśrodkowa; umiejscowienie z przodu, by zapewnić optymalne chłodzenie maszyny	
POJAZD		
Napęd	eHydro™, elektronicznie sterowana pompa hydrostatyczna napędu kół	eHydro™, pompa hydrauliczna układu jezdnego z serwosterowaniem
Pompa napędu agregatu	Podwójna pompa zębata	
Napęd agregatu	Motoreduktor hydrauliczny z bezpośrednim sprzężeniem	
Pojemność układu hydraulicznego, l	45,4	
Pojemność zbiornika paliwa, l	61,7	60,6
Układ kierowniczy	Hydrauliczny siłownik osi kierowanej o dwustronnym działaniu	
Opony przednich kół napędzanych	26 × 12 – 12 Multi Trac	26,5 × 12 – 12 Ultra Trac
Koła sterowane przez układ kierowniczy	20 × 12 × 10 – 8 Turf	
Nacisk na podłoże, psi	12–18	
Hamulce	Wewnętrzne hydrauliczne hamulce tarczowe w kąpielii olejowej	Wewnętrzne hydrauliczne hamulce tarczowe w kąpielii olejowej, z układem hamowania dynamicznego przez zamknięty układ hydrostatyczny
System ROPS z pasami bezpieczeństwa	Standard, ISO 21299	
Masa robocza z płynami (zespoły tnące uniesione), kg	1542	1814
Opcjonalnie dostępne	Daszek, nóż do mulczowania, listwa tnąca, skrobak tylnej rolki	
ELEMENTY STEROWANIA NA KONSOLI COMMANDARM™		
Przepustnica	Ręczny element sterowania na konsoli sterowania operatora (Stage IIIA) / brak dźwigni przepustnicy; automatyczne elementy sterujące i kontroler nożny AutoPedal™, sterowanie ręczne z poziomu wyświetlacza TechControl™ (Stage V)	Brak dźwigni regulacji obrotów silnika; automatyczne sterowanie kontrolerem nożnym AutoPedal™, sterowanie ręczne z poziomu wyświetlacza TechControl™
Układ podnoszenia agregatu	Jedna dźwignia dotykowa	
Szerokość na żądanie	nie dotyczy	
WOM	Przełącznik elektryczny na konsoli CommandARM™, umożliwiający szybkie i łatwe przestawienie maszyny z trybu koszenia w tryb transportowy	
Napęd na cztery koła	Standardowy układ napędu na wszystkie koła GRIP; włączany zarówno w trybie koszenia, jak i transportu	
Hamulec postojowy	Przełącznik elektryczny na konsoli CommandARM™ dla wewnętrznych hamulców tarczowych w kąpielii olejowej	
Światła robocze	Przełącznik na konsoli CommandARM™	
Wyświetlacz operatora	Wyświetlacz TechControl™; położony na konsoli CommandARM™; wyświetla ostrzeżenia, diagnostykę pokładową układów elektrycznych; liczniki na dużym czytelnym ekranie; szybkie ustawienia prędkości koszenia i transportowej; prędkość skręcania; LoadMatch™ i włączanie/wyłączanie systemu przenoszenia masy i tempomatu; regulacja prędkości opuszczania zespołów tnących, WSZYSTKIE ustawienia chronione hasłem	
ŚRODOWISKO PRACY OPERATORA		
Fotel	Amortyzowany fotel Deluxe	Amortyzowany fotel z pasami bezpieczeństwa oraz podłokietnikami; regulacją do przodu / do tyłu; regulacją ciężaru i podparcia lędźwiowego
Pochylna kolumna kierownicy	Wyzwalana lewą stopą, by ułatwić regulację	
W przód/wstecz	Dwa pedały	
WYMIARY		
Wysokość z ramą ROPS, cm	222	
Długość, cm	338	339
Szerokość, cm	221	229
Szerokość koszenia, cm	223	274
Koszenie, km/h	0–12,8	
Transport, km/h	0–20,12	
Cofanie, km/h	0–6,4	
ZESPOŁY TNĄCE		
Liczba	Pięć agregatów rotacyjnych; regulacja wysokości cięcia bez narzędzi	
Szerokość agregatu koszącego, cm	53,3	68,58
Liczba noży	Jeden na agregat (w sumie pięć)	
Zakres wysokości cięcia, cm	2,54–10,2; regulacja beznarzędziowa	1,9–10,2; regulacja beznarzędziowa
Konstrukcja agregatu	Agregat w obudowie tłoczony z pojedynczego arkusza stali o grubości 10 (3,57 mm), z płytą poślizgową o grubości 38 mm oraz podstawą ze stali o grubości 12,7 mm przyspawaną do krawędzi agregatu.	
Średnica tylnej rolki, cm	7,6	
Rolki przednie, cm	Średnica 10,2, szerokość 12,7	12,7



TERRAINCUT™ 1550

TERRAINCUT™ 1570

KOSIARKI ROTACYJNE TERRAINCUT Z PRZEDNIM AGREGATEM

SILNIK

Typ	Trzycylindrowy wysokopreżny	
Moc znamionowa silnika w kW (KM) wg SAE J1995	17,8 (24,2) przy 3000 obr./min (Stage V)	27,5 (37,4) przy 2800 obr./min
Pojemność skokowa, cm ³	1260	1642
Wtrysk	pośredni	bezpośredni
Przekładnia	Hydrostatyczna	
Napęd	Stała prędkość, napęd na cztery koła	
Blokada mechanizmu różnicowego	Standardowy	
Prędkość postępową do przodu, km/h	0–19,3	
Prędkość postępową do tyłu, km/h	0–8	
Opony przednie	23 × 10,5 – 12	
Opony tylne	18 × 8,5 – 10	
Rodzaj hamulców	Wewnętrzne hamulce tarczowe w kąpielu olejowej	
Hamulec postojowy	Tak	
Hamulce skrętu	Standardowy	
Wspomagany układ kierowniczy	Standardowy	
Komfort	Przechyłana kierownica Fotel z pneumatyczną amortyzacją Sterowanie prędkością i kierunkiem za pomocą dwóch pedałów	
Kabina ComfortCab	Nie	
System gromadzenia materiału GLC1500	Nie	Tak – pojemność 600 l
WYMIARY		
Prześwit nad podłożem, mm	165	
Wysokość z ROPS, mm	2121	
Wysokość ze złożoną ramą ROPS, mm	1494	
Wysokość z kabiną, mm	nie dotyczy	
Długość całkowita bez agregatu koszącego, mm	2218	
Szerokość całkowita jednostki napędowej, mm	1314	
Rozstaw osi, mm	1250	
Masa (bez agregatu koszącego i paliwa), kg	832	889



TERRAINCUT™ 1580

TERRAINCUT™ 1585

KOSIARKI ROTACYJNE TERRAINCUT Z PRZEDNIM AGREGATEM

SILNIK

Typ	Trzycylindrowy wysokoprężny	
Moc znamionowa silnika w kW (KM) wg SAE J1995	27,5 (37,4) przy 2800 obr./min	
Pojemność skokowa, cm ³	1642	
Wtrysk	bezpośredni	
Przekładnia	Hydrostatyczna	
Napęd	Dwie prędkości, napęd na cztery koła	
Blokada mechanizmu różnicowego	Standardowy	
Prędkość postępową do przodu, km/h	Niska = 0–13,7 Wysoka = 0–24,1	
Prędkość postępową do tyłu, km/h	0–5	
Opony przednie	26 × 12,0 – 12	
Opony tylne	20 × 10,0 – 10	
Rodzaj hamulców	Wewnętrzne hamulce tarczowe w kąpeli olejowej	
Hamulec postojowy	Tak	
Hamulce skrętu	Standardowy	
Wspomagany układ kierowniczy	Standardowy	
Komfort	Przechyłana kierownica Fotel z pneumatyczną amortyzacją Sterowanie prędkością i kierunkiem za pomocą dwóch pedałów	
Kabina ComfortCab	Nie	Tak
System gromadzenia materiału GLC1500	Tak – pojemność 600 l lub 900 l	

WYMIARY

Prześwit nad podłożem, mm	199	
Wysokość z ROPS, mm	2155	nie dotyczy, poj. ze stand. kabiną
Wysokość ze złożoną ramą ROPS, mm	1532	nie dotyczy, poj. ze stand. kabiną
Wysokość z kabiną, mm	nie dotyczy	2164
Długość całkowita bez agregatu koszącego, mm	2218	
Szerokość całkowita jednostki napędowej, mm	1410	1475
Rozstaw osi, mm	1250	
Masa (bez agregatu koszącego i paliwa), kg	962	1177


TERRAINCUT™ 1600 TURBO
TERRAINCUT™ O DUŻEJ SZEROKOŚCI ROBOCZEJ

SILNIK	
Typ	Czterocylindrowy silnik wysokoprężny, czterosurowy, rzędowy, z turbodoładowaniem
Moc znamionowa silnika w kW (KM) wg SAE J1995	44 (60) przy 3000 obr./min (Stage V)
Pojemność skokowa, cm ³	2091
Typ wtrysku	Wtrysk bezpośredni, wysokoprężny
Przekładnia	Przekładnia hydrostatyczna, silniki kół
Napęd	Dwie prędkości, napęd na cztery koła – na żądanie i ciągły – tylko do przodu
Blokada mechanizmu różnicowego	Standardowy
Prędkość postępową do przodu, km/h	Niska = 0–14,5 Wysoka = 0–24
Prędkość postępową do tyłu, km/h	Niska = 0–7 Wysoka = 0–12
Przednie	26 × 12-12
Tył	18 × 9,5-8
Hamulce	Wewnętrzne hamulce tarczowe w kąpiel olejowej
Hamulec postojowy	Tak
Hamulce skrętu	Standardowy
Wspomagany układ kierowniczy	Standardowy
Komfort	Przechyłana kierownica Fotel z pneumatyczną amortyzacją Sterowanie prędkością i kierunkiem za pomocą dwóch pedałów
Kabina ComfortCab	Nie
System gromadzenia materiału GLC1500	nie dotyczy
WYMIARY	
Prześwit, cm	16,5
Wysokość pojazdu z ROPS, m	2,49
Wysokość pojazdu ze złożoną ramą ROPS, m	1,88
Wysokość z kabiną	nie dotyczy
Długość całkowita z agregatami koszącymi, m	3,35
Rozstaw osi, m	1,52
Masa z agregatem/agregatami i ROPS, kg	2109





WSZĘDZIE TAM, GDZIE TY

Jeśli pracujesz na terenach do sportu i rekreacji, potrzebujesz zaufanego partnera oferującego maszyny do pielęgnacji terenów zieleni, który pomoże Ci utrzymać pole golfowe lub boisko sportowe w doskonałym stanie. Wszystkie Twoje potrzeby w zakresie maszyn golfowych i maszyny do utrzymania boisk i darni zaspokoi firma John Deere, która oferuje najwyższej jakości kosiarki, przyszłościowe technologie i niezawodne wsparcie techniczne.



Ten prospekt został przygotowany do obiegu ogólnosiwiatowego. Oprócz ogólnych informacji, rysunków i opisów, niektóre ilustracje oraz tekst mogą zawierać informacje dotyczące opcjonalnych produktów, osprzętu, sposobów finansowania, kredytowania i ubezpieczenia, które są niedostępne w niektórych regionach. Skontaktuj się z lokalnym dealerm, aby uzyskać szczegółowe informacje. John Deere zastrzega sobie prawo do zmiany charakterystyki technicznej i konstrukcji produktów opisanych w tym prospekcie, bez wcześniejszego powiadomienia. Zielono-żółta kolorystyka, logo skaczącego jelenia oraz nazwa JOHN DEERE są znakami handlowymi Deere & Company.